

Surecan® Safety II

Stanzfreie, hochdruckbeständige Sicherheitsportkanüle

- Einfache Handhabung
- Maximale Sicherheit
- Höchster Tragekomfort

DEHP frei

Latex frei

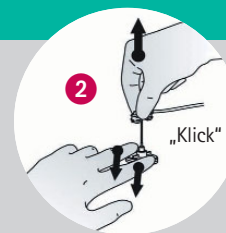
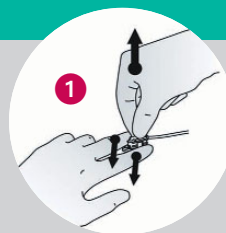
Erfüllen Sie die Anforderungen der TRBA 250

Ihre Produktvorteile auf einen Blick

- Bis 325 psi (22,4 bar) hochdruckbeständig
- Bedingt MRT-sicher
- Flügeldesign garantiert einen sicheren und festen Griff
- Niedriges Profil für diskrete Erscheinung
- Transparente Fixierplatte gewährleistet eine bessere Sichtbarkeit der Punktionsstelle und ermöglicht die Früherkennung von Infektionen
- Nicht absorbierende Schaumstoffauflage reduziert das Infektionsrisiko und erhöht den Patientenkomfort
- Patientenfreundliches Entfernen der Nadel ohne Kraftaufwand
- Aktivierung des Sicherheitsmechanismus erfolgt ohne Kraftaufwand und wird visuell und akustisch bestätigt

Ihre Handhabungsvorteile

- 1 Stabilisieren Sie die Fixierplatte auf dem Port
 - 2 Ziehen Sie die Griffplatte nach oben, bis ein „Klick“ zu hören ist
- Der Sicherheitsmechanismus ist aktiviert



Das Surecan® Safety II Produktsortiment

Stichlänge	■ 19 G	■ 20 G	■ 22 G
	REF	REF	REF
15 mm	4447000	4447005	4447010
20 mm	4447001	4447006	4447011
25 mm	4447002	4447007	4447012
32 mm	4447003	4447008	4447013
38 mm	4447004	4447009	