



DOMAINES D'APPLICATION

- Utilisation sur la peau intacte
- Sur la peau sensible, fragile ou sèche
- En protection des environs intacts de la plaie

Askina[®] Barrier Cream

CRÈME DE PROTECTION CUTANÉE DE LONGUE DURÉE

Askina® Barrier Cream

FORME UN FILM PROTECTEUR DURABLE CONTRE LES LIQUIDES CORPORELS

INDICATIONS

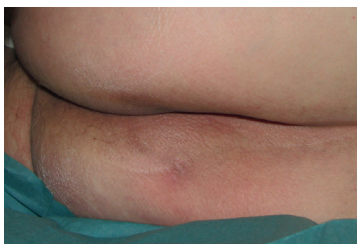
- Protection de la peau en cas d'incontinence urinaire ou fécale
- Protection de la peau contre les liquides corporels agressifs
- Prophylaxie contre les irritations de la peau, provoquées par de la colle ou des pansements

CONSEILS D'UTILISATION

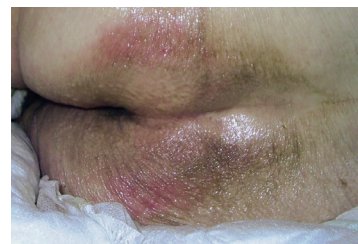
La peau devrait être séchée soigneusement avant l'application et nettoyée au besoin. N'appliquer Askina® Barrier Cream qu'en fine couche sur l'endroit concerné. Si la peau est huileuse, on a mis trop de crème. Enlever tout simplement la crème superflue. Askina® Barrier Cream ne doit pas être utilisée sur de la peau infectée.



EXEMPLES D'APPLICATION



Protection à long terme lors d'incontinence urinaire ou fécale



Protection contre les dégâts supplémentaires causés par les frottements forts chez les patients incontinents



Barrière protectrice contre les colles agressives : en cas d'environnement fragile et sec de la plaie, la peau intacte est protégée et hydratée



Film protecteur dans les plis de la peau pour la prophylaxie des irritations de la peau, qui peuvent être provoquées par la transpiration

SURVOL DE PRODUIT

| Article | Unité | N° art. | Pharmacode |
|-----------------------|-------|---------|------------|
| Askina® Barrier Cream | 92 g | 4119201 | 5439284 |

B. Braun Medical SA | Hospital & Out Patient Market | Seesatz 17 | 6204 Sempach | www.bbraun.ch
Hospital Market : Tél. 0848 83 00 44 | Fax 0800 83 00 43 | sales-hospital.bbmch@bbraun.com
Out Patient Market : Tél. 0848 83 00 33 | Fax 0800 83 00 32 | sales-opm.bbmch@bbraun.com